



CORICHEM

Since 1988



THE WORLD OF 
CORICHEM





INDICE

INDEX

- 
- 4. AZIENDA**
COMPANY PROFILE
 - 6. CERTIFICAZIONE**
CERTIFICATION
 - 8. RICERCA E CONTROLLO QUALITÀ**
RESEARCH AND QUALITY CONTROL
 - 10. LABORATORIO DI WET END**
WET END LABORATORY
 - 12. LABORATORIO DI RIFINIZIONE**
FINISHING LABORATORY
 - 14. PRODUZIONE**
PRODUCTION
 - 16. SOSTENIBILITÀ**
SUSTAINABILITY

AZIENDA COMPANY PROFILE

Azienda dinamica e all'avanguardia nella ricerca, da sempre attenta alle tematiche ambientali, CORICHEM Srl, situata nel distretto di Arzignano, opera nel settore della produzione e commercio di prodotti chimici e coloranti per le aziende del settore conciario.

CORICHEM srl, a dynamic technologically advanced company committed to the care of the environment, has its head office in the tannery district of Arzignano. It operates in manufacturing and marketing of chemicals and dyestuff for the firms in the hide tanning sector.



Cresciuta e sviluppatasi in collaborazione con le migliori industrie conciarie italiane, in seguito ha esteso la propria presenza commerciale a livello internazionale, instaurando con le concerie un legame costante e duraturo, sia in Europa che nel resto del Mondo.

The company, whose growth was first closely connected with the development of the best Italian tanneries, started to expand its commercial network and to increase its presence in foreign markets, implementing a constant and long-term liaison with many countries in Europe and around the world.

Il Team di CORICHEM Srl ha saputo sviluppare negli anni una serie completa di ausiliari chimici che coprono tutte le fasi di lavorazione del cuoio, questo grazie a laboratori di ricerca e sviluppo attrezzati con strumentazioni all'avanguardia sia per la parte analitica che per la parte fisica.

CORICHEM has well-equipped, in-house laboratories for the research and development of the products and the optimization of the different hide working processes and has developed a range of articles to cover all leather production process phases.

Per poter offrire ai propri clienti prodotti innovativi e tecnologicamente avanzati, l'Azienda ha sviluppato e coltiva con tenacia una sensibilità particolare per l'impatto ambientale, consapevole che la chimica potrà evolversi in funzione di una sostenibilità reale.

Corichem has an ongoing commitment aimed at offering its customers new and technologically advanced products. It never loses sight of the environmental aspect, fully aware that the chemical industry will have a future only in context with the safeguard of the environment.



AZIENDA COMPANY PROFILE



CERTIFICAZIONE CERTIFICATION

Avvalendosi di personale altamente qualificato e di strumentazioni tecnologiche di ultima generazione, CORICHEM ha messo a punto un sistema interno di controllo qualità su tutti i prodotti in entrata ed in uscita, questo ben prima dell'avvento delle varie certificazioni di qualità, in modo da garantire ai clienti costanza di fornitura e performances.

Our highly qualified staff and state-of-the-art technological equipment have enabled CORICHEM to develop an internal quality control system on all incoming and outgoing products even before the advent of quality certifications, to guarantee our customers constancy in terms of supply and performance.



La certificazione del sistema produttivo, correlato ad una costante attenzione degli investimenti in tecnologie avanzate, consente all'Azienda di garantire alle concerie che le lavorazioni dei prodotti chimici e coloranti proposti siano di assoluta rispondenza qualitativa e trasparenza nelle fasi documentali.

CORICHEM ha attivato da tempo una policy interna atta a fornire alla clientela conciaria la garanzia di un elevato livello di qualità dei propri prodotti, in linea con una coscienza ecologica innata ed una particolare attenzione alla sicurezza degli ambienti di lavoro, che l'ha portata a perseguire ed ottenere le certificazioni Quality Management System ISO 9001:2015, Environmental Management System ISO 14001:2015 e Safety Management System OH SAS 18001:2007.

The certification of the production system, along with our constant investments in advanced technologies, have enabled the Company to guarantee tanneries fully transparency and high quality standards of the processing of chemical products and dyes during the documentary phases. CORICHEM has a long-standing internal policy designed to offer customers in the tanning industry products of the highest quality, in line with our innate ecological awareness and special attention to occupational safety and health, leading us to pursue and obtain the following certifications: ISO 9001:2015 Quality Management System, ISO 14001:2015 Environmental Management System and OHSAS 18001:2007 Occupational Health and Safety Management System.



CERTIFICAZIONE CERTIFICATION



RICERCA E CONTROLLO QUALITÀ RESEARCH AND QUALITY CONTROL

Da sempre CORICHEM è costantemente impegnata nella ricerca di nuovi ed innovativi prodotti a basso impatto ambientale.

CORICHEM is committed to the systematic development of new products with a low environmental impact.



Lo Staff che sovrintende le attività del laboratorio Ricerca e Sviluppo lavora con criteri molto rigorosi, avvalendosi della collaborazione di Istituti Universitari di assoluto valore. Il costante contatto con il Team dei Laboratori Applicativi permette inoltre una valutazione attenta delle performances di ogni singolo prodotto.

The Research and Development Laboratory is engaged in studying every single product following very strict criteria and the close connection with the Pilot Laboratories ensures the careful and precise monitoring of the product performances.

Il Laboratorio Controllo Qualità, dotato di strumentazione analitica d'avanguardia, esegue continui monitoraggi sia sulle materie prime in entrata che sui prodotti finiti.

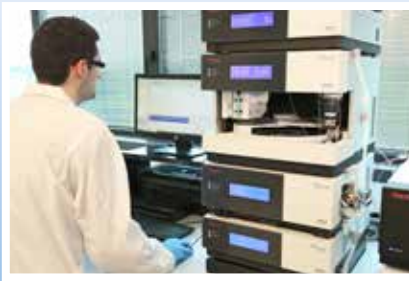
The Quality Control laboratory is equipped with highly advanced analytical instruments for the systematic verification of the incoming raw material and the finished products.

Ogni singolo lotto viene campionato dal reparto produzione e consegnato al laboratorio Controllo Qualità, dove viene analizzato secondo metodi standardizzati al fine di garantire al cliente costanza di fornitura e sicurezza nei risultati.

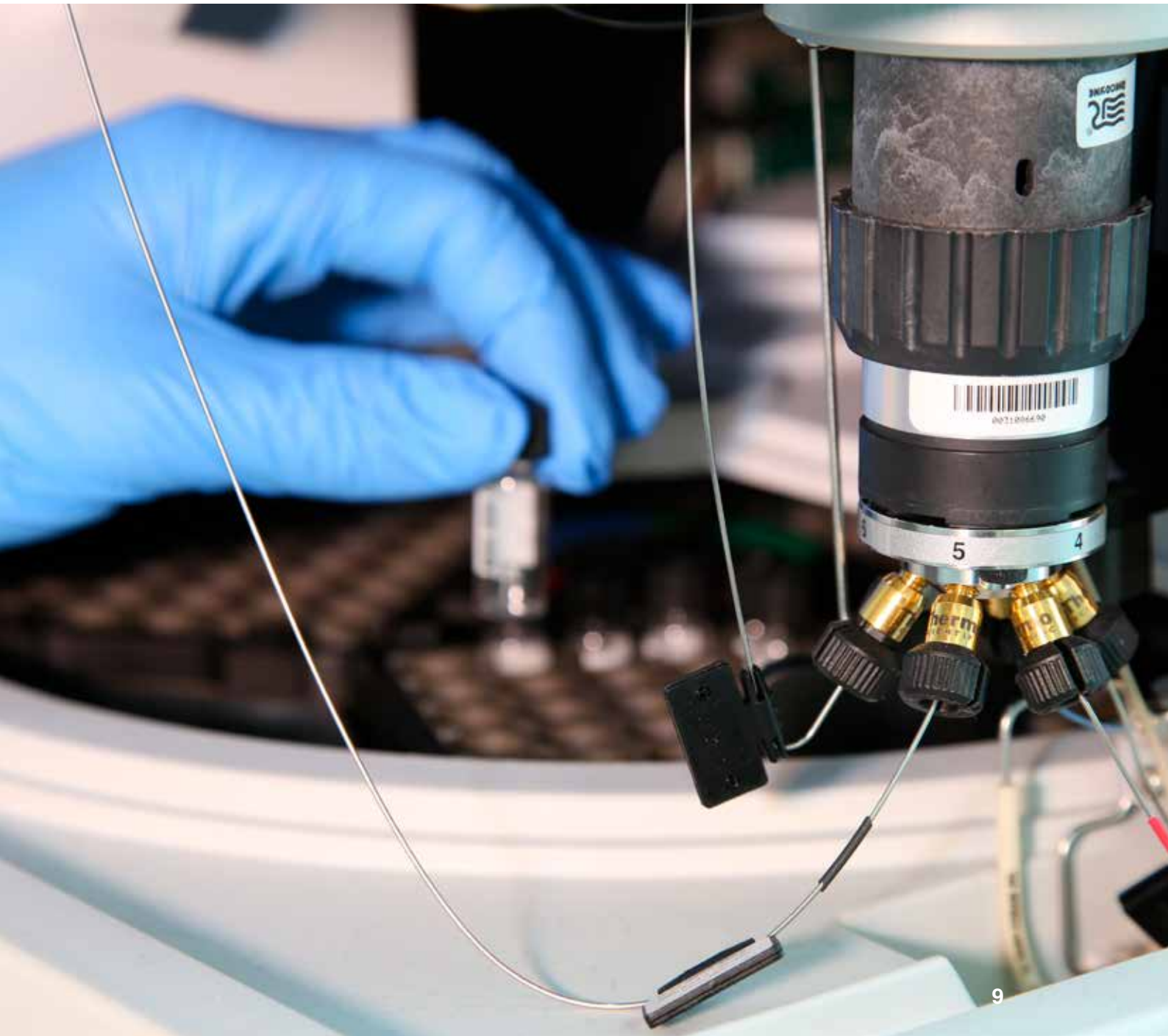
A sample of every single production batch is collected in the Production Department and delivered to the Quality Control Laboratory to be analyzed, according to standard methods, granting the product unchanged technical specification and the constant applicative results required to the final customer.

Occorre sottolineare che il raggiungimento degli obiettivi preposti è reso possibile solamente attraverso un sinergico lavoro di gruppo che CORICHEM stimola e rafforza quotidianamente, in linea con la propria filosofia aziendale.

It is to be emphasized that the achievement of the established goals is only possible through strong teamwork, which has become part of CORICHEM philosophy and is constantly incentivized and reinforced throughout the company.



RICERCA E CONTROLLO QUALITÀ RESEARCH AND QUALITY CONTROL



LABORATORIO DI WET END WET END LABORATORY

Se il Laboratorio Ricerca e Sviluppo si deve considerare la mente dell'Azienda, i Laboratori Applicativi ne sono il cuore pulsante.

The Pilot Laboratories are the key company asset.



Il Laboratorio di Wet-End, dotato di un consistente numero di bottali di diverse dimensioni e con strumentazioni all'avanguardia, riesce a fornire ed a garantire un costante servizio di supporto alla clientela.

In questa fase il lavoro segue due diversi filoni: uno valuta se le caratteristiche di un prodotto corrispondono alle esigenze del mercato, l'altro fornisce in modo sistematico assistenza tecnica ai clienti.

È grazie a moderne tecnologie applicative, testate con diversificati test fisici che permettono di valutarne le performances, che CORICHEM può fornire un valido supporto assistenziale alle concerie.

Lo staff tecnico, in continua crescita ed evoluzione, è in grado di offrire assistenza tecnica sia a livello nazionale che internazionale, e sta lavorando per riuscire a dare un supporto just-in-time, in modo da poter servire tempestivamente i propri clienti in Italia e nel Mondo, garantendo tranquillità e costanza di servizio full-time.

The Wet End laboratory, equipped with a large number of drums of various dimensions and with advanced instruments, can guarantee constant support to customers.

The working process follows two directions: the first is to evaluate if a product is in line with market requirements, the second is to provide technical support to our business partners.

This is achieved by using modern application technologies that, after careful verification and evaluation of their performances with different physical tests, will form the necessary assistance background for our customers.

The technical staff is continuously growing and able to offer technical support both locally and in the international market.

We are working towards the creation of a full-time and immediate customer support all year around, in Italy and all over the world, to meet the needs of all those business partners with working hours and holiday periods that are different from the Italian ones.



LABORATORIO DI WET END WET END LABORATORY



LABORATORIO DI RIFINIZIONE FINISHING LABORATORY

Le molteplici attività applicative, svolte con impegno quotidiano dai tecnici specializzati di CORICHEM, permettono di sviluppare una serie di servizi operativi quali:

Many are the activities and the daily efforts of skilled technicians carried out in this laboratory:



Ricerca e Sviluppo di nuovi Articoli Moda

La monitorizzazione delle tendenze moda e la giornaliera collaborazione con clienti/partners all'avanguardia, mantiene viva una continua ricerca di nuove proposte sia in termini di articolistica, sia di tecnologie applicative.

Assistenza tecnica

Grazie alla disponibilità in laboratorio e al continuo aggiornamento di macchinari di ultima generazione, CORICHEM può risolvere le problematiche quotidiane legate alla rifinitura dei vari articoli, studiare e migliorare i processi produttivi dei clienti ottimizzandone nel contempo i costi e le performances di prodotto.

Ricerca e Sviluppo di nuovi articoli e soluzioni applicative

L'attenzione alle richieste di mercato, l'esperienza quotidiana di collaborazione con le concerie, la dotazione strumentale a disposizione del laboratorio per test di verifica delle caratteristiche fisiche della pelle, un lavoro in costante sinergia con l'R&D, permettono all'Azienda una continua realizzazione di articoli e processi produttivi innovativi e sempre attenti alla salvaguardia dell'ambiente e dell'uomo.

Research and development of new fashion articles

The monitoring of fashion trends and the daily collaboration with avant-garde clients-partners keeps the research for continuous new proposals alive both in terms of articles and application technologies.

Technical assistance to customers

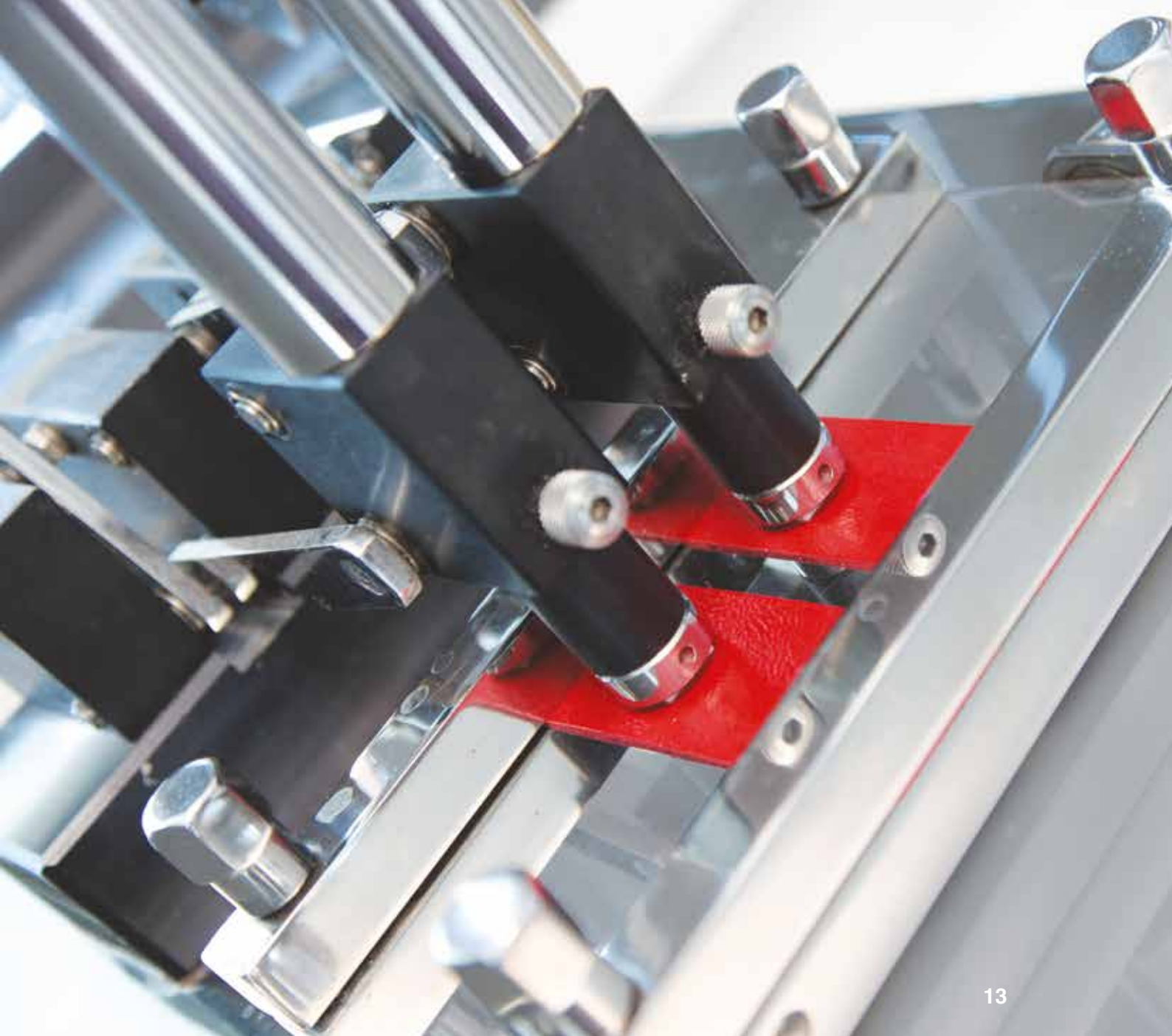
The availability of the technical assistance in the laboratory and the continuous updating of advanced machineries allow to solve everyday issues related to the finishing of the various items, to study and improve the manufacturing processes of our customers optimizing costs and performances.

Research and development of new products and application solutions

The attention to market demands, the daily experience of collaboration with the tanneries, the lab's instrumental equipment for testing the physical characteristics of the leathers, synergy work with the R & D department bring to a continuous creation of products and innovative production processes keeping the safe-guard of the environment and the well-being of man in the forefront.



LABORATORIO DI RIFINIZIONE FINISHING LABORATORY



PRODUZIONE PRODUCTION

CORICHEM è dotata di moderni impianti produttivi completamente automatizzati, condotti da personale specializzato e costantemente formato, gestiti da software che tendono a ridurre a zero la possibilità di errore umano.

CORICHEM is equipped with very modern and completely automated production plants, managed by specialized personnel and controlled by software that reduces the human error to zero.



Le operazioni di carico e scarico di materie prime e prodotti finiti sono eseguite con tecniche atte a garantire la salubrità nei reparti e la salvaguardia della salute degli operatori.

The raw material loading and the finished product unloading operation are carried out with techniques that ensure healthy working conditions in the workshop and the safety of the workers.

Tutti i reparti e la relativa impiantistica lavorano in regime di depressione per consentire la completa aspirazione delle polveri e dei vapori che potrebbero svilupparsi durante i vari processi, questo al fine di garantire un ambiente di lavoro salubre e confortevole.

All the factory departments and the relevant technical equipment function in a low pressure atmosphere, ensuring the complete suction of the powders and vapours that are formed during the different processes. This guarantees the delivered product quality and constancy through time.

Le varie produzioni, anche se processate con protocolli molto rigidi, non vengono autorizzate alla vendita se non affrontano con successo i rigidi controlli del Laboratorio Controllo Qualità.

The sale of the different products is not authorized unless they pass the very rigid quality controls of the quality control department.

Questa ulteriore verifica operativa, alla quale CORICHEM si attiene scrupolosamente, è imposta dal rispetto delle normative vigenti, solido sigillo di garanzia per la clientela conciaria italiana ed internazionale.

This additional test imposed by the certifications, is a substantial seal of guarantee for all our customers.



PRODUZIONE PRODUCTION



SOSTENIBILITÀ SUSTAINABILITY

CORICHEM è un'azienda di assoluto rilievo nel comparto italiano della chimica conciaria, all'avanguardia nella sostenibilità a livello globale, per le tecnologie adottate, per gli investimenti in ricerca, e come movimento autodeterminato di filiera, con politiche di fertilizzazione incrociata tra le varie componenti di fornitori e clienti.

Azienda chimica da sempre attenta all'impatto ambientale e sociale dei propri prodotti sviluppati per il settore conciario, CORICHEM persegue un modello di industria che tende, attraverso una consapevole progettazione dei prodotti e del proprio ciclo produttivo, a valorizzare il ciclo di vita dei prodotti immessi nei mercati, riducendo il concetto di rifiuto attraverso un ciclo virtuoso ed efficace di utilizzo e riutilizzo delle risorse esistenti.



Lo sviluppo aziendale va di pari passo con una drastica riduzione della domanda di risorse non rinnovabili e costose, focalizzando l'intero processo di produzione sulla costruzione di processi chimici innovativi che apportino all'ambiente effettivi benefici.

Questa filosofia si riscontra negli sforzi prodotti nella ricerca che hanno permesso a CORICHEM di sviluppare innovativi sistemi di lavorazione conciaria, dal calcinaio, al pickel, all'ingrasso.

Per alcuni prodotti di punta della propria gamma di ausiliari CORICHEM ha condotto, fra i primi in Italia e nel mondo, lo studio della LCA (Life Cycle Assessment) che ha portato alla emanazione dell'EPD (Environmental Product Declaration); i dati sono disponibili a richiesta presso il laboratorio di Ricerca & Sviluppo dell'Azienda.

CORICHEM is a leading company in the Italian tanning chemistry sector, at the forefront of sustainability at a global level thanks to the technologies employed and the investments in research, along with a self-determined movement of the supply chain, with cross-fertilisation policies between the various components of suppliers and customers.

CORICHEM is a chemical Company that has always kept at the heart of the business the environmental and social impact of its products developed for the tanning industry. It pursues a model of industry that tends, through the conscious design of products and production cycles, to enhance the life cycle of the products placed on the market, reducing the concept of waste through a virtuous and effective use and reuse/recycle of existing resources.

Business development goes hand in hand with a drastic reduction of the demand for non-renewable and expensive resources, focusing the entire production process on the construction of innovative chemical processes that result in environmental benefits.

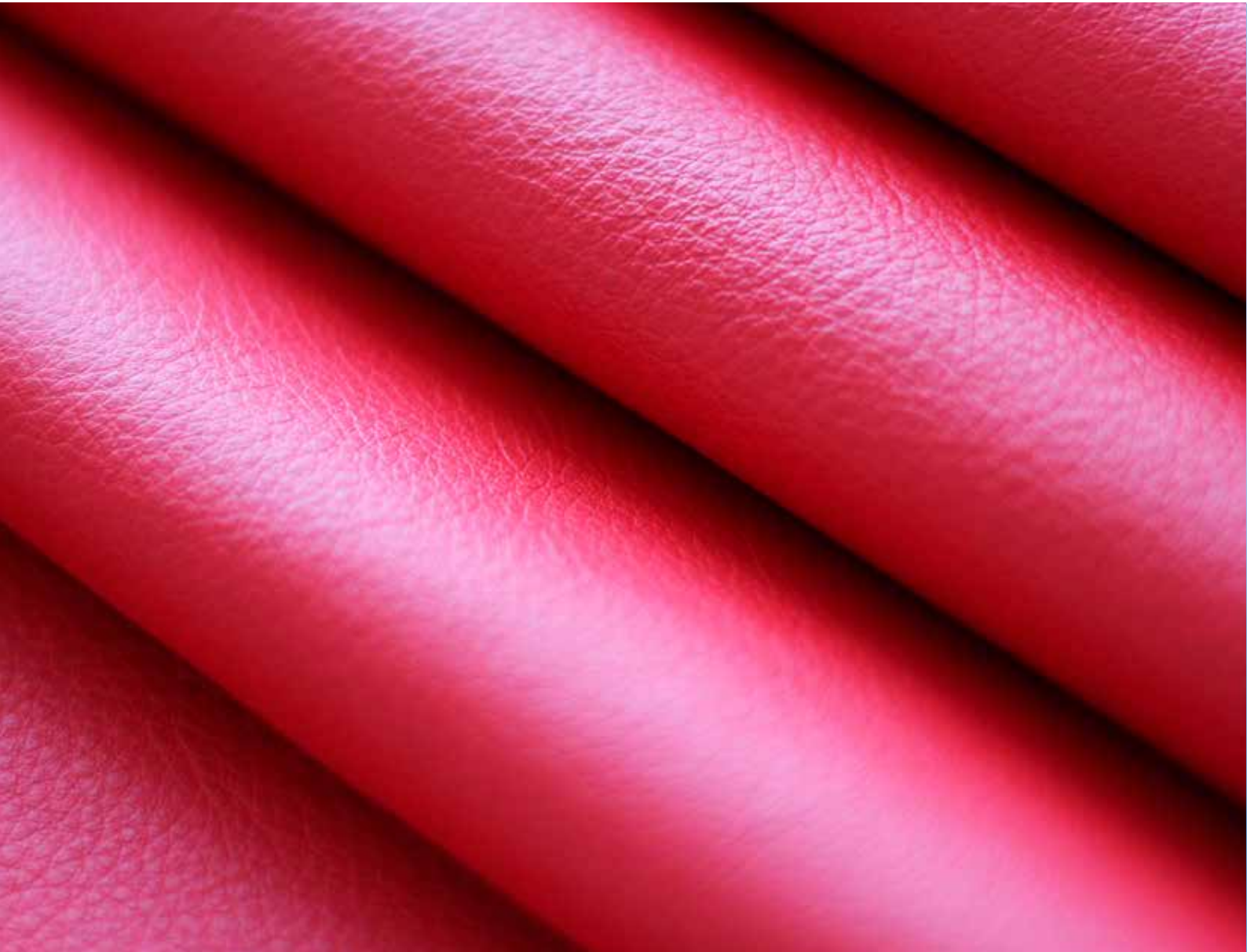
This philosophy is reflected in the efforts made in research, which have enabled CORICHEM to develop innovative tanning working systems, including liming, pickling and fatliquoring.

For some of the top products in our range of auxiliaries, CORICHEM has been one of the first companies in Italy and across the world to conduct a study on LCA (Life Cycle Assessment), leading to issuing an EPD (Environmental Product Declaration); the data can be requested to the Company's Research & Development Lab.



SOSTENIBILITÀ
SUSTAINABILITY







CORICHEM

Since 1988



COBICHEW

Since 1988



CORICHEM

Since 1988

CORICHEM SRL
Via Lago di Garda 16
36040 Sarego VI-Italy

info@corichem.it
www.corichem.it

Tel. +39 0444.671670
Tel. +39 0444.450300
Fax. +39 0444.450261